

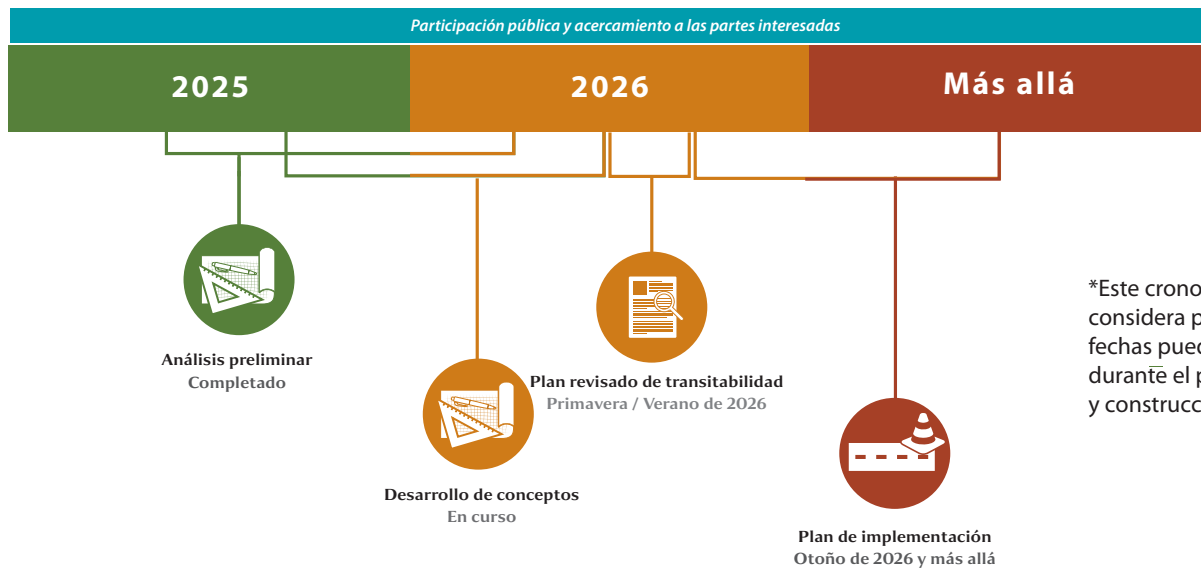
Participación Pública



Lo que hemos escuchado hasta ahora

- Los cambios en el corredor deben permitir la **convivencia segura** entre la carga industrial, los peatones y los negocios.
- Los camiones, las actividades de carga y los eventos comerciales generan **puntos de conflicto**, debido a la **visibilidad limitada** y al **uso compartido del espacio**.
- Las **aceras**, especialmente en el lado sur, son **estrechas, están dañadas o no existen**, lo que obliga a las personas a caminar por la calle.
- La **seguridad peatonal** es la principal prioridad para las mejoras del corredor.
- **Autos dominan los desplazamientos**, mientras que andar en bicicleta se percibe como inseguro y el uso del autobús es limitado.
- La **mala visibilidad en las intersecciones** hace que las personas eviten cruzar.
- El **exceso de velocidad y los choques** son preocupaciones importantes.

Cronograma del Proyecto*



¡Queremos conocer su opinión!

Existen varias maneras de brindar comentarios o hacer preguntas al equipo del proyecto:



Complete una hoja de comentarios durante la reunión de hoy.



Escríbanos por correo electrónico a:

info@KeepOmahaMoving.com

Visite KeepOmahaMoving.com para obtener más información, revisar los materiales presentados hoy o dejar comentarios en línea.

City of Omaha
1819 Farnam St.
Omaha, NE 68118



¡Bienvenidos!

El propósito de la reunión de hoy es presentar el objetivo del estudio, las alternativas propuestas, responder preguntas y recibir sus comentarios.

Propósito del estudio:

La actualización de este estudio analizará nuevamente cómo mejorar la seguridad para todas las personas, incluyendo peatones, ciclistas, usuarios del transporte público, conductores y tráfico industrial, dentro del derecho de vía existente de la ciudad.

Resultados esperados:

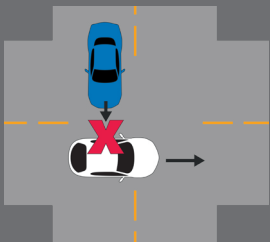
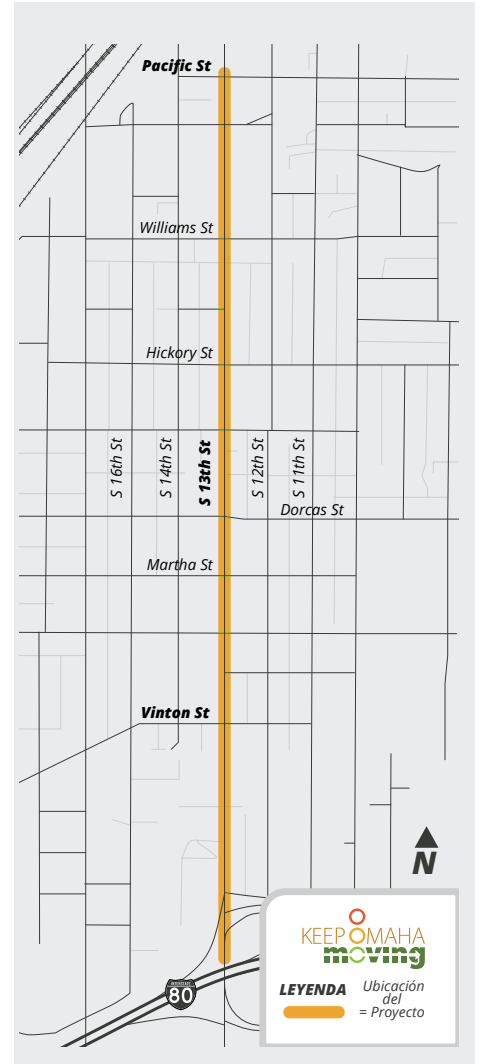
Implementación de mejoras a la seguridad vial a corto plazo (hasta de tres años) y a mediano plazo (entre tres y cinco años), con el objetivo de hacer 13th Street más segura y accesible para todas las personas.

Proyecciones de tráfico:

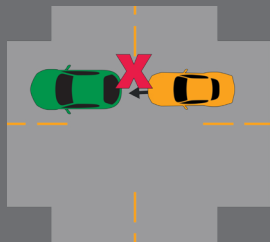
- Más del 80 % de los viajes corresponden a personas que se desplazan al trabajo y al transporte de carga que atraviesan el corredor, y no a viajes generados por residentes o negocios locales.
- El crecimiento del tráfico en la 13th Street es más lento en comparación con las tendencias históricas, probablemente debido a cambios en los patrones regionales de movilidad.
- Se espera cierto crecimiento local; sin embargo, esto no compensará la disminución del tráfico regional, lo que resultará en una reducción del volumen de tráfico proyectado hasta el año 2050.

Tendencias de choques en los últimos 6 años (2019-2024):

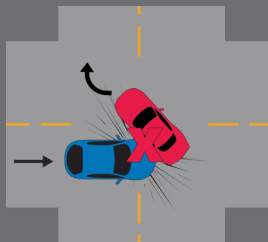
- Se han registrado 427 choques a lo largo de la 13th Street entre 2019 y 2024.
- Los choques en ángulo son el tipo de colisión más común.
- Los choques que involucran peatones y colisiones en ángulo representan la mayoría de las lesiones graves y muertes.
- En los últimos seis años, dos personas fallecieron, 148 personas resultaron lesionadas y de las cuales 20 lesiones fueron incapacitantes.



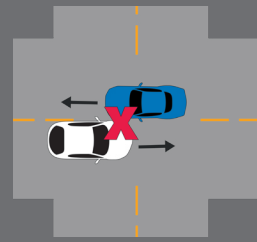
Choques en ángulo
146 en total



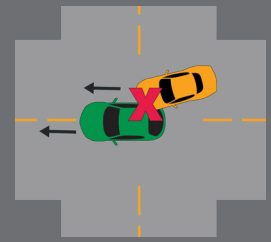
Choques traseros
89 en total



Choques por giro a la izquierda
55 en total



Choques laterales (sentidos opuestos)
10 en total



Choques laterales (mismo sentido)
34 en total